

# 防災マップ

## 高潮

### 凡 例

- 指定一般避難所
- 指定緊急避難場所
- 広域避難場所
- 指定福祉避難所
- 災害危険区域の要配慮者利用施設
- 郷づくり協議会事務所
- 過去の道路冠水箇所  
※過去に道路が冠水した主な位置を示したものです。
- アンダーパス
- 都市公園
- 市役所
- 警察署・駐在所
- 消防機関
- 高速道路
- 国道
- 県道
- 鉄道
- 市町村界
- 郷づくり界
- 行政区界

### 高潮浸水想定区域

- 0.5m未満
- 0.5m以上 - 3.0m未満
- 3.0m以上 - 5.0m未満
- 5.0m以上 - 10.0m未満

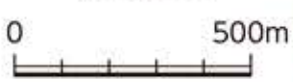


指定一般避難所	海拔 (メートル)	高潮
勝浦小学校	7.5	○
農林漁業体験実習館 (あんずの里)	22.0	○
津屋崎小学校	3.0	×
津屋崎中学校	5.0	○
県立水産高等学校	2.0	×
複合文化センター文化会館 [カメラリアホール]	4.5	●
津屋崎体育センター	5.0	×
宮司コミュニティセンター	6.5	○
福間小学校	9.0	○
福間体育センター	5.5	×
福間中学校	14.0	○

※「●」については、状況に応じて2階を使用します。



1:16,000



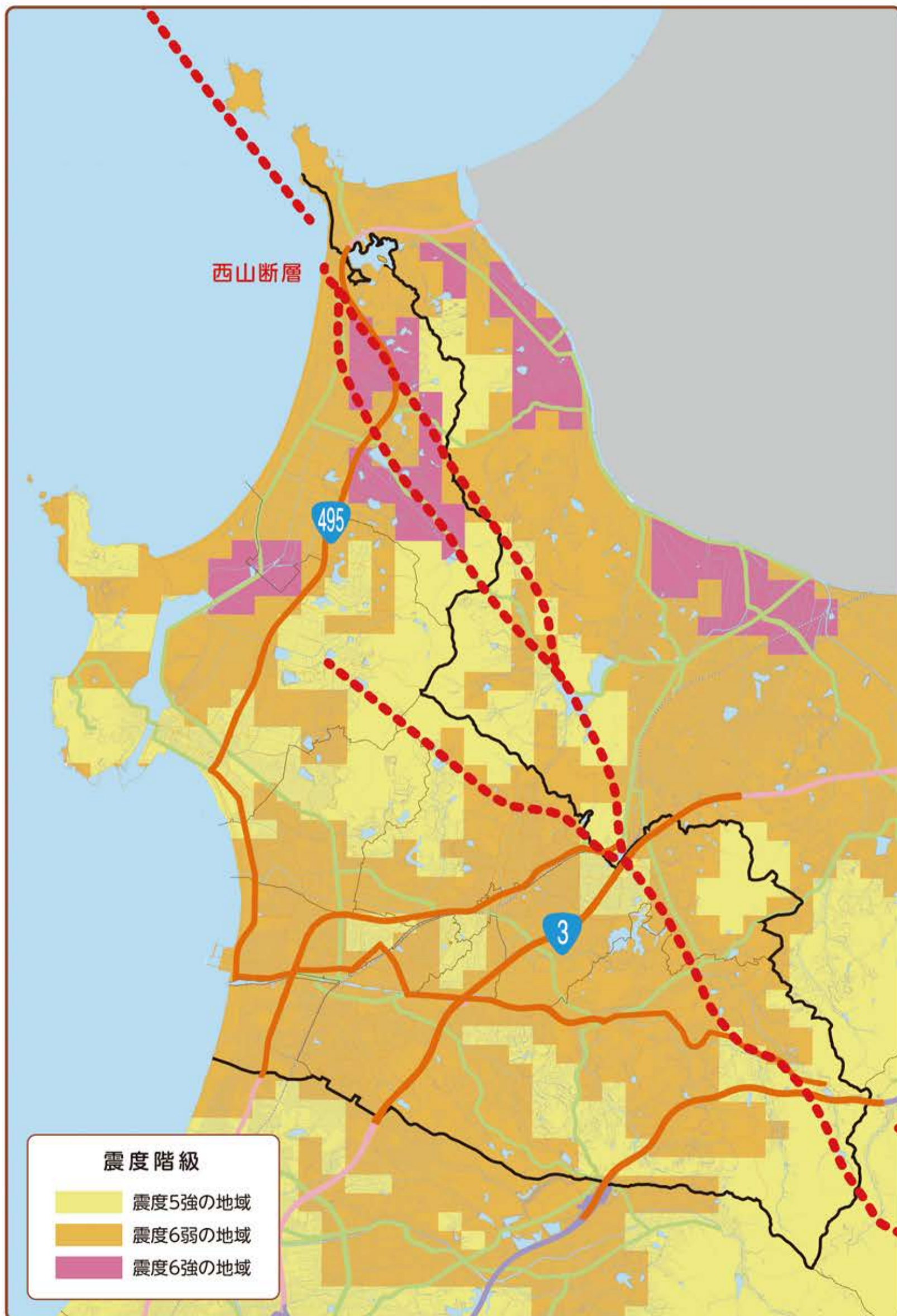


3

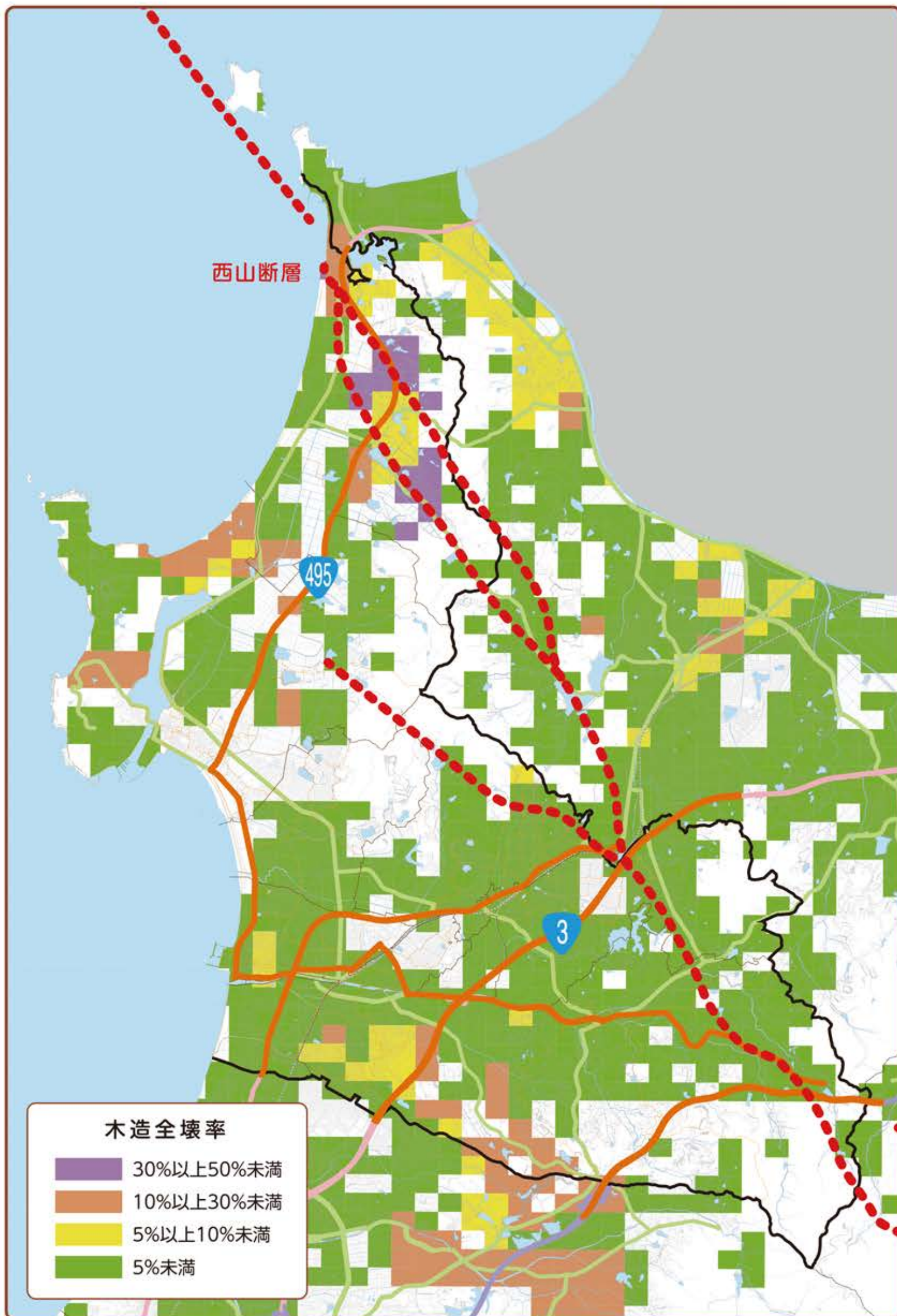
4

防災マップ  
【高津】

# ゆれやすさマップ



# 危険度マップ



# 液状化マップ

